

INSTITUTO ESTATAL DE LAS MUJERES

CUENTA PÚBLICA 2026

Notas a los Estados Financieros

Notas al Estado de Actividades

Del 1 de Enero al 31 de Marzo de 2026

(Cifras en Pesos)

EA-01 INGRESOS Y OTROS BENEFICIOS:

Cuenta	Nombre de la cuenta	Monto	% Rubro	Característica
4	INGRESOS Y OTROS BENEFICIOS	7,414,999.15		
4.1	INGRESOS DE GESTIÓN	1,987.15		
4.1.1	IMPUESTOS	0.00	0.00%	
4.1.1.1	IMPUESTOS SOBRE LOS INGRESOS	0.00	0.00%	
4.1.1.2	IMPUESTOS SOBRE EL PATRIMONIO	0.00	0.00%	
4.1.1.3	IMPUESTOS SOBRE LA PRODUCCIÓN, EL CONSUMO Y LAS TRANSACCIONES	0.00	0.00%	
4.1.1.4	IMPUESTOS AL COMERCIO EXTERIOR	0.00	0.00%	
4.1.1.5	IMPUESTOS SOBRE NÓMINAS Y ASIMILABLES	0.00	0.00%	
4.1.1.6	IMPUESTOS ECOLÓGICOS	0.00	0.00%	
4.1.1.7	ACCESORIOS DE IMPUESTOS	0.00	0.00%	
4.1.1.8	IMP. NO COMPRENDIDOS EN LA LEY DE ING. VIGENTE CAUS. EN EJER. FISC. ANT. PEND. DE LIQ. O PAGO	0.00	0.00%	
4.1.1.9	OTROS IMPUESTOS	0.00	0.00%	
4.1.2	CUOTAS Y APORTACIONES DE SEGURIDAD SOCIAL	0.00	0.00%	
4.1.2.1	APORTACIONES PARA FONDOS DE VIVIENDA	0.00	0.00%	
4.1.2.2	CUOTAS PARA LA SEGURIDAD SOCIAL	0.00	0.00%	
4.1.2.3	CUOTAS DE AHORRO PARA EL RETIRO	0.00	0.00%	
4.1.2.4	ACCESORIOS DE CUOTAS Y APORTACIONES DE SEGURIDAD SOCIAL	0.00	0.00%	
4.1.2.9	OTRAS CUOTAS Y APORTACIONES PARA LA SEGURIDAD SOCIAL	0.00	0.00%	
4.1.3	CONTRIBUCIONES DE MEJORAS	0.00	0.00%	
4.1.3.1	CONTRIBUCIONES DE MEJORAS POR OBRAS PÚBLICAS	0.00	0.00%	
4.1.3.2	CON. DE MEJ. NO COMP. EN LA LEY DE ING. VIGENTE CAUS. EN EJER. FISC. ANT. PEND. DE LIQ. O PAGO	0.00	0.00%	
4.1.4	DERECHOS	0.00	0.00%	
4.1.4.1	DERECHOS POR EL USO, GOCE, APROVECHAMIENTO O EXPLOTACIÓN DE BIENES DE DOMINIO PÚBLICO	0.00	0.00%	
4.1.4.3	DERECHOS POR PRESTACIÓN DE SERVICIOS	0.00	0.00%	
4.1.4.4	ACCESORIOS DE DERECHOS	0.00	0.00%	
4.1.4.5	DERECHOS NO COMP. EN LA LEY DE ING. VIGENTE CAUS. EN EJER. FISC. ANT. PEND. DE LIQ. O PAGO	0.00	0.00%	
4.1.4.9	OTROS DERECHOS	0.00	0.00%	
4.1.5	PRODUCTOS	767.15	100.00%	
4.1.5.1	PRODUCTOS	767.15	100.00%	
4.1.5.4	PRODUCTOS NO COMP. EN LA LEY DE ING. VIGENTE CAUS. EN EJER. FISC. ANT. PEND. DE LIQ. O PAGO	0.00	0.00%	
4.1.6	APROVECHAMIENTOS	0.00	0.00%	
4.1.6.2	MULTAS	0.00	0.00%	
4.1.6.3	INDEMNIZACIONES	0.00	0.00%	
4.1.6.4	REINTEGROS	0.00	0.00%	
4.1.6.5	APROVECHAMIENTOS PROVENIENTES DE OBRAS PÚBLICAS	0.00	0.00%	
4.1.6.6	APROVECHAMIENTOS NO COMP. EN LA LEY DE ING. VIGENTE CAUS. EN EJER. FISC. ANT. PEND. DE LIQ. O PAGO	0.00	0.00%	
4.1.6.8	ACCESORIOS DE APROVECHAMIENTOS	0.00	0.00%	
4.1.6.9	OTROS APROVECHAMIENTOS	0.00	0.00%	
4.1.7	INGRESOS POR VENTA DE BIENES Y PRESTACIÓN DE SERVICIOS	1,220.00	100.00%	
4.1.7.1	INGRESOS POR VENTA DE BIENES Y PREST. DE SERV. DE INST. PÚBLICAS DE SEGURIDAD SOCIAL	0.00	0.00%	
4.1.7.2	INGRESOS POR VENTA DE BIENES Y PRESTACIÓN DE SERVICIOS DE EMPRESAS PÚBLICAS DEL ESTADO	0.00	0.00%	
4.1.7.3	INGRESOS POR VENTA DE BIENES Y PREST. DE SERV. DE ENT. PARAEST. Y FIDEIC. NO EMPR Y NO FINANC	1,220.00	100.00%	
4.1.7.4	INGRESOS POR VENTA DE BIENES Y PREST. DE SERV. DE ENT. PARAEST. EMPR NO FINANC C/PART EST MAY	0.00	0.00%	
4.1.7.5	INGRESOS POR VENTA DE BIENES Y PREST. DE SERV. DE ENT. PARAEST. EMPR FINANC MONET C/PART EST MAY	0.00	0.00%	
4.1.7.6	INGRESOS POR VENTA DE BIENES Y PREST. DE SERV. DE ENT. PARAEST. EMPR FINANC NO MONET C/PART EST MAY	0.00	0.00%	

4.1.7.7	INGRESOS POR VENTA DE BIENES Y PREST. DE SERV. DE FIDEIC. FINANC PÚBLICOS C/PART EST MAY	0.00	0.00%	
4.1.7.8	INGRESOS POR VENTA DE BIENES Y PREST. DE SERV. DE LOS PODERES LEG. Y JUDICIAL Y DE LOS ÓRGANOS AUT.	0.00	0.00%	
4.2	PART, APORT, CONV, INCENT. DERIV. D/COLAB. FISCAL, F. DIST. DE APORT. TRANSF. ASIG, SUBS Y SUBV Y P Y JUB	7,413,012.00		
4.2.1	PART, APORT, CONV, INCENT. DERIV. D/COLAB. FISCAL, F. DIST. DE APORT	0.00	0.00%	
4.2.1.1	PARTICIPACIONES	0.00	0.00%	
4.2.1.2	APORTACIONES	0.00	0.00%	
4.2.1.3	CONVENIOS	0.00	0.00%	
4.2.1.4	INCENTIVOS DERIVADOS DE LA COLABORACIÓN FISCAL	0.00	0.00%	
4.2.1.5	FONDOS DISTINTOS DE APORTACIONES	0.00	0.00%	
4.2.2	TRANSFERENCIAS, ASIGNACIONES, SUBSIDIOS Y SUBVENCIONES Y PENSIONES Y JUBILACIONES	7,413,012.00	100.00%	
4.2.2.1	TRANSFERENCIAS INTERNAS Y ASIGNACIONES DEL SECTOR PÚBLICO	7,413,012.00	100.00%	
4.2.2.3	SUBSIDIOS Y SUBVENCIONES	0.00	0.00%	
4.2.2.5	PENSIONES Y JUBILACIONES	0.00	0.00%	
4.2.2.7	TRANSFERENCIAS DEL FONDO MEXICANO DEL PETRÓLEO PARA LA ESTABILIZACIÓN Y EL DESARROLLO	0.00	0.00%	
4.3	OTROS INGRESOS Y BENEFICIOS	0.00		
4.3.1	INGRESOS FINANCIEROS	0.00	0.00%	
4.3.1.1	INTERESES GANADOS DE TÍTULOS, VALORES Y DEMÁS INSTRUMENTOS FINANCIEROS	0.00	0.00%	
4.3.1.9	OTROS INGRESOS FINANCIEROS	0.00	0.00%	
4.3.2	INCREMENTO POR VARIACIÓN DE INVENTARIOS	0.00	0.00%	
4.3.2.1	INCREMENTO POR VARIACIÓN DE INVENTARIOS DE MERCANCIAS PARA VENTA	0.00	0.00%	
4.3.2.2	INCREMENTO POR VARIACIÓN DE INVENTARIOS DE MERCANCIAS TERMINADAS	0.00	0.00%	
4.3.2.3	INCREMENTO POR VARIACIÓN DE INVENTARIOS DE MERCANCIAS EN PROCESO DE ELABORACIÓN	0.00	0.00%	
4.3.2.4	INCREMENTO POR VARIACIÓN DE INVENTARIOS DE MATERIAS PRIMAS, MATERIAL Y SUMINISTROS PARA PRODUCCIÓN	0.00	0.00%	
4.3.2.5	INCREMENTO POR VARIACIÓN DE INVENTARIOS DE MATERIAS PRIMAS, MATERIALES Y SUMINISTROS DE CONSUMO	0.00	0.00%	
4.3.3	DISMINUCIÓN DEL EXCESO DE ESTIMACIONES POR PÉRDIDA O DETERIORO U OBSOLESCENCIA	0.00	0.00%	
4.3.3.1	DISMINUCIÓN DEL EXCESO DE ESTIMACIONES POR PÉRDIDA O DETERIORO U OBSOLESCENCIA	0.00	0.00%	
4.3.4	DISMINUCIÓN DEL EXCESO DE PROVISIONES	0.00	0.00%	
4.3.4.1	DISMINUCIÓN DEL EXCESO DE PROVISIONES	0.00	0.00%	
4.3.9	OTROS INGRESOS Y BENEFICIOS VARIOS	0.00	0.00%	
4.3.9.2	BONIFICACIONES Y DESCUENTOS OBTENIDOS	0.00	0.00%	
4.3.9.3	DIFERENCIAS POR TIPO DE CAMBIO A FAVOR	0.00	0.00%	
4.3.9.4	DIFERENCIAS DE COTIZACIONES A FAVOR EN VALORES NEGOCIABLES	0.00	0.00%	
4.3.9.5	RESULTADO POR POSICIÓN MONETARIA	0.00	0.00%	
4.3.9.6	UTILIDADES POR PARTICIPACIÓN PATRIMONIAL	0.00	0.00%	
4.3.9.7	DIFERENCIAS POR REESTRUCTURACIÓN DE DEUDA PÚBLICA A FAVOR	0.00	0.00%	
4.3.9.9	OTROS INGRESOS Y BENEFICIOS VARIOS	0.00	0.00%	

EA-02 GASTOS Y OTRAS PÉRDIDAS:				
Cuenta	Nombre de la cuenta	Monto	% Rubro	Característica
5	GASTOS Y OTRAS PERDIDAS	4,080,837.43		
5.1	GASTOS DE FUNCIONAMIENTO	4,080,837.43		
5.1.1	SERVICIOS PERSONALES	1,929,980.78	100.00%	
5.1.1.1	REMUNERACIONES AL PERSONAL DE CARÁCTER PERMANENTE	0.00	0.00%	
5.1.1.2	REMUNERACIONES AL PERSONAL DE CARÁCTER TRANSITORIO	1,928,720.62	99.93%	
5.1.1.3	REMUNERACIONES ADICIONALES Y ESPECIALES	1,260.16	0.07%	
5.1.1.4	SEGURIDAD SOCIAL	0.00	0.00%	
5.1.1.5	OTRAS PRESTACIONES SOCIALES Y ECONÓMICAS	0.00	0.00%	
5.1.1.6	PAGO DE ESTÍMULOS A SERVIDORES PÚBLICOS	0.00	0.00%	
5.1.2	MATERIALES Y SUMINISTROS	102,213.66	100.00%	
5.1.2.1	MATERIALES DE ADMINISTRACIÓN, EMISIÓN DE DOCUMENTOS Y ARTÍCULOS OFICIALES	64,379.29	62.99%	
5.1.2.2	ALIMENTOS Y UTENSILIOS	30,013.77	29.36%	

5.1.2.3	MATERIAS PRIMAS Y MATERIALES DE PRODUCCIÓN Y COMERCIALIZACIÓN	0.00	0.00%	
5.1.2.4	MATERIALES Y ARTÍCULOS DE CONSTRUCCIÓN Y DE REPARACIÓN	0.00	0.00%	
5.1.2.5	PRODUCTOS QUÍMICOS, FARMACÉUTICOS Y DE LABORATORIO	0.00	0.00%	
5.1.2.6	COMBUSTIBLES, LUBRICANTES Y ADITIVOS	3,600.00	3.52%	
5.1.2.7	VESTUARIO, BLANCOS, PRENDAS DE PROTECCIÓN Y ARTÍCULOS DEPORTIVOS	0.00	0.00%	
5.1.2.8	MATERIALES Y SUMINISTROS PARA SEGURIDAD	0.00	0.00%	
5.1.2.9	HERRAMIENTAS, REFACCIONES Y ACCESORIOS MENORES	4,220.60	4.13%	
5.1.3	SERVICIOS GENERALES	2,048,642.99	100.00%	
5.1.3.1	SERVICIOS BÁSICOS	12,921.54	0.63%	
5.1.3.2	SERVICIOS DE ARRENDAMIENTO	196,425.03	9.59%	
5.1.3.3	SERVICIOS PROFESIONALES, CIENTÍFICOS Y TÉCNICOS Y OTROS SERVICIOS	1,467,780.01	71.65%	
5.1.3.4	SERVICIOS FINANCIEROS, BANCARIOS Y COMERCIALES	16,425.15	0.80%	
5.1.3.5	SERVICIOS DE INSTALACIÓN, REPARACIÓN, MANTENIMIENTO Y CONSERVACIÓN	19,973.21	0.97%	
5.1.3.6	SERVICIOS DE COMUNICACIÓN SOCIAL Y PUBLICIDAD	0.00	0.00%	
5.1.3.7	SERVICIOS DE TRASLADO Y VIÁTICOS	119,043.88	5.81%	
5.1.3.8	SERVICIOS OFICIALES	98,991.17	4.83%	
5.1.3.9	OTROS SERVICIOS GENERALES	117,083.00	5.72%	
5.2	TRANSFERENCIAS, ASIGNACIONES, SUBSIDIOS Y OTRAS AYUDAS	0.00		
5.2.1	TRANSFERENCIAS INTERNAS Y ASIGNACIONES AL SECTOR PÚBLICO	0.00	0.00%	
5.2.1.1	ASIGNACIONES AL SECTOR PÚBLICO	0.00	0.00%	
5.2.1.2	TRANSFERENCIAS INTERNAS AL SECTOR PÚBLICO	0.00	0.00%	
5.2.2	TRANSFERENCIAS AL RESTO DEL SECTOR PÚBLICO	0.00	0.00%	
5.2.2.1	TRANSFERENCIAS A ENTIDADES PARAESTATALES	0.00	0.00%	
5.2.2.2	TRANSFERENCIAS A ENTIDADES FEDERATIVAS Y MUNICIPIOS	0.00	0.00%	
5.2.3	SUBSIDIOS Y SUBVENCIONES	0.00	0.00%	
5.2.3.1	SUBSIDIOS	0.00	0.00%	
5.2.3.2	SUBVENCIONES	0.00	0.00%	
5.2.4	AYUDAS SOCIALES	0.00	0.00%	
5.2.4.1	AYUDAS SOCIALES A PERSONAS	0.00	0.00%	
5.2.4.2	BECAS	0.00	0.00%	
5.2.4.3	AYUDAS SOCIALES A INSTITUCIONES	0.00	0.00%	
5.2.4.4	AYUDAS SOCIALES POR DESASTRES NATURALES Y OTROS SINIESTROS	0.00	0.00%	
5.2.5	PENSIONES Y JUBILACIONES	0.00	0.00%	
5.2.5.1	PENSIONES	0.00	0.00%	
5.2.5.2	JUBILACIONES	0.00	0.00%	
5.2.5.9	OTRAS PENSIONES Y JUBILACIONES	0.00	0.00%	
5.2.6	TRANSFERENCIAS A FIDEICOMISOS, MANDATOS Y CONTRATOS ANÁLOGOS	0.00	0.00%	
5.2.6.1	TRANSFERENCIAS A FIDEICOMISOS, MANDATOS Y CONTRATOS ANÁLOGOS AL GOBIERNO	0.00	0.00%	
5.2.6.2	TRANSFERENCIAS A FIDEICOMISOS, MANDATOS Y CONTRATOS ANÁLOGOS A ENTIDADES PARAESTATALES	0.00	0.00%	
5.2.6.3	TRANSFERENCIAS A FIDEICOMISOS DE INSTITUCIONES PÚBLICAS FINANCIERAS	0.00	0.00%	
5.2.7	TRANSFERENCIAS A LA SEGURIDAD SOCIAL	0.00	0.00%	
5.2.7.1	TRANSFERENCIAS POR OBLIGACIONES DE LEY	0.00	0.00%	
5.2.8	DONATIVOS	0.00	0.00%	
5.2.8.1	DONATIVOS A INSTITUCIONES SIN FINES DE LUCRO	0.00	0.00%	
5.2.8.2	DONATIVOS A ENTIDADES FEDERATIVAS Y MUNICIPIOS	0.00	0.00%	
5.2.8.3	DONATIVOS A FIDEICOMISOS, MANDATOS Y CONTRATOS ANÁLOGOS PRIVADOS	0.00	0.00%	
5.2.8.4	DONATIVOS A FIDEICOMISOS, MANDATOS Y CONTRATOS ANÁLOGOS ESTATALES	0.00	0.00%	
5.2.8.5	DONATIVOS INTERNACIONALES	0.00	0.00%	
5.2.9	TRANSFERENCIAS AL EXTERIOR	0.00	0.00%	
5.2.9.1	TRANSFERENCIAS AL EXTERIOR A GOBIERNOS EXTRANJEROS Y ORGANISMOS INTERNACIONALES	0.00	0.00%	
5.2.9.2	TRANSFERENCIAS AL SECTOR PRIVADO EXTERNO	0.00	0.00%	
5.3	PARTICIPACIONES Y APORTACIONES	0.00		
5.3.1	PARTICIPACIONES	0.00	0.00%	

5.3.1.1	PARTICIPACIONES DE LA FEDERACIÓN A ENTIDADES FEDERATIVAS Y MUNICIPIOS	0.00	0.00%	
5.3.1.2	PARTICIPACIONES DE LAS ENTIDADES FEDERATIVAS A LOS MUNICIPIOS	0.00	0.00%	
5.3.2	APORTACIONES	0.00	0.00%	
5.3.2.1	APORTACIONES DE LA FEDERACIÓN A ENTIDADES FEDERATIVAS Y MUNICIPIOS	0.00	0.00%	
5.3.2.2	APORTACIONES DE LAS ENTIDADES FEDERATIVAS A LOS MUNICIPIOS	0.00	0.00%	
5.3.3	CONVENIOS	0.00	0.00%	
5.3.3.1	CONVENIOS DE REASIGNACIÓN	0.00	0.00%	
5.3.3.2	CONVENIOS DE DESCENTRALIZACIÓN Y OTROS	0.00	0.00%	
5.4	INTERESES, COMISIONES Y OTROS GASTOS DE LA DEUDA PÚBLICA	0.00		
5.4.1	INTERESES DE LA DEUDA PÚBLICA	0.00	0.00%	
5.4.1.1	INTERESES DE LA DEUDA PÚBLICA INTERNA	0.00	0.00%	
5.4.1.2	INTERESES DE LA DEUDA PÚBLICA EXTERNA	0.00	0.00%	
5.4.2	COMISIONES DE LA DEUDA PÚBLICA	0.00	0.00%	
5.4.2.1	COMISIONES DE LA DEUDA PÚBLICA INTERNA	0.00	0.00%	
5.4.2.2	COMISIONES DE LA DEUDA PÚBLICA EXTERNA	0.00	0.00%	
5.4.3	GASTOS DE LA DEUDA PÚBLICA	0.00	0.00%	
5.4.3.1	GASTOS DE LA DEUDA PÚBLICA INTERNA	0.00	0.00%	
5.4.3.2	GASTOS DE LA DEUDA PÚBLICA EXTERNA	0.00	0.00%	
5.4.4	COSTO POR COBERTURAS	0.00	0.00%	
5.4.4.1	COSTO POR COBERTURAS	0.00	0.00%	
5.4.5	APOYOS FINANCIEROS	0.00	0.00%	
5.4.5.1	APOYOS FINANCIEROS A INTERMEDIARIOS	0.00	0.00%	
5.4.5.2	APOYO FINANCIEROS A AHORRADORES Y DEUDORES DEL SISTEMA FINANCIERO NACIONAL	0.00	0.00%	
5.5	OTROS GASTOS Y PÉRDIDAS EXTRAORDINARIAS	0.00		
5.5.1	ESTIMACIONES, DEPRECIACIONES, DETERIOROS, OBSOLESCENCIAS Y AMORTIZACIONES	0.00	0.00%	
5.5.1.1	ESTIMACIONES DE PÉRDIDA POR DETERIORO DE ACTIVOS CIRCULANTES	0.00	0.00%	
5.5.1.2	ESTIMACIONES DE PÉRDIDA POR DETERIORO DE ACTIVOS NO CIRCULANTES	0.00	0.00%	
5.5.1.3	DEPRECIACIÓN DE BIENES INMUEBLES	0.00	0.00%	
5.5.1.4	DEPRECIACIÓN DE INFRAESTRUCTURA	0.00	0.00%	
5.5.1.5	DEPRECIACIÓN DE BIENES MUEBLES	0.00	0.00%	
5.5.1.6	DETERIORO DE BIENES	0.00	0.00%	
5.5.1.7	AMORTIZACIÓN DE ACTIVOS INTANGIBLES	0.00	0.00%	
5.5.1.8	DISMINUCIÓN DE BIENES POR PÉRDIDA U OBSOLESCENCIA	0.00	0.00%	
5.5.2	PROVISIONES	0.00	0.00%	
5.5.2.1	PROVISIONES DE PASIVOS A CORTO PLAZO	0.00	0.00%	
5.5.2.2	PROVISIONES DE PASIVOS A LARGO PLAZO	0.00	0.00%	
5.5.3	DISMINUCIONES DE INVENTARIOS	0.00	0.00%	
5.5.3.1	DISMINUCIONES DE INVENTARIOS DE MERCANCIAS PARA VENTA	0.00	0.00%	
5.5.3.2	DISMINUCIONES DE INVENTARIOS DE MERCANCIAS TERMINADAS	0.00	0.00%	
5.5.3.3	DISMINUCIONES DE INVENTARIOS DE MERCANCIAS EN PROCESO DE ELABORACIÓN	0.00	0.00%	
5.5.3.4	DISMINUCIONES DE INVENTARIOS DE MATERIAS PRIMAS, MATERIALES Y SUMINISTROS PARA PRODUCCIÓN	0.00	0.00%	
5.5.3.5	DISMINUCIONES DE ALMACÉN DE MATERIALES Y SUMINISTROS DE CONSUMO	0.00	0.00%	
5.5.9	OTROS GASTOS	0.00	0.00%	
5.5.9.1	GASTOS DE EJERCICIOS ANTERIORES	0.00	0.00%	
5.5.9.2	PÉRDIDAS POR RESPONSABILIDADES	0.00	0.00%	
5.5.9.3	BONIFICACIONES Y DESCUENTOS OTORGADOS	0.00	0.00%	
5.5.9.4	DIFERENCIAS POR TIPO DE CAMBIO NEGATIVAS	0.00	0.00%	
5.5.9.5	DIFERENCIAS DE COTIZACIONES NEGATIVAS EN VALORES NEGOCIABLES	0.00	0.00%	
5.5.9.6	RESULTADO POR POSICIÓN MONETARIA	0.00	0.00%	
5.5.9.7	PÉRDIDAS POR PARTICIPACIÓN PATRIMONIAL	0.00	0.00%	
5.5.9.8	DIFERENCIAS POR REESTRUCTURACIÓN DE DEUDA PÚBLICA NEGATIVAS	0.00	0.00%	
5.5.9.9	OTROS GASTOS VARIOS	0.00	0.00%	
5.6	INVERSIÓN PÚBLICA	0.00		

5.6.1	INVERSIÓN PÚBLICA NO CAPITALIZABLE	0.00	0.00%	_____
5.6.1.1	CONSTRUCCIÓN EN BIENES NO CAPITALIZABLE	0.00	0.00%	_____

Bajo protesta de decir verdad declaramos que los Estados Financieros y sus notas, son razonablemente correctos y son responsabilidad del emisor.



C.P. CLAUDIA ANEL ARRIETA CABRALES
DIRECTORA DE ADMINISTRACION Y FINANZAS



C.P. MARIA LETICIA MUÑOZ LUJAN
JEFA DE DEPARTAMENTO DE CONTABILIDAD

INSTITUTO ESTATAL DE LAS MUJERES
CUENTA PÚBLICA 2026
Notas a los Estados Financieros
Notas al Estado de Situación Financiera
Del 1 de Enero al 31 de Marzo de 2026
(Cifras en Pesos)

ESF-01 FONDOS CON AFECTACIÓN ESPECÍFICA E INVERSIONES FINANCIERAS:							
Cuenta	Nombre de la cuenta	Monto	Tipo				
1.1.1.4	INVERSIONES TEMPORALES (HASTA 3 MESES)	0.00					
1.1.1.5	FONDOS CON AFECTACIÓN ESPECÍFICA	0.00					
1.1.2.1	INVERSIONES FINANCIERAS DE CORTO PLAZO	0.00					
1.2.1.1	INVERSIONES A LARGO PLAZO	0.00					
	TOTAL	0.00					

ESF-02 CONTRIBUCIONES POR RECUPERAR:							
Cuenta	Nombre de la cuenta	Monto	2025	2024	2023	2022	Facibilidad de cobro
1.1.2.2	CUENTAS POR COBRAR A CORTO PLAZO	0.00	0.00	0.00	0.00	0.00	
1.1.2.4	INGRESOS POR RECUPERAR A CORTO PLAZO	0.00	0.00	0.00	0.00	0.00	
	TOTAL	0.00	0.00	0.00	0.00	0.00	

ESF-03 CONTRIBUCIONES POR RECUPERAR CORTO PLAZO:							
Cuenta	Nombre de la cuenta	Monto	90 días	180 días	365 días	+367 días	Característica
1.1.2.3	DEUDORES DIVERSOS POR COBRAR A CORTO PLAZO	26,875.12	26,875.12	0.00	0.00	0.00	
1.1.2.5	DEUDORES POR ANTICIPOS DE TESORERÍA A CORTO PLAZO	0.00	0.00	0.00	0.00	0.00	
1.1.3	DERECHOS A RECIBIR BIENES O SERVICIOS	0.00	0.00	0.00	0.00	0.00	
1.1.3.1	ANTICPO A PROVEEDORES POR ADQUISICIÓN DE BIENES Y PRESTACIÓN DE SERVICIOS A CORTO PLAZO	0.00	0.00	0.00	0.00	0.00	
1.1.3.2	ANTICPO A PROVEEDORES POR ADQUISICIÓN DE BIENES INMUEBLES Y MUEBLES A CORTO PLAZO	0.00	0.00	0.00	0.00	0.00	
1.1.3.3	ANTICPO A PROVEEDORES POR ADQUISICIÓN DE BIENES INTANGIBLES A CORTO PLAZO	0.00	0.00	0.00	0.00	0.00	
1.1.3.4	ANTICPO A CONTRATISTAS POR OBRAS PÚBLICAS A CORTO PLAZO	0.00	0.00	0.00	0.00	0.00	
1.1.3.9	OTROS DERECHOS A RECIBIR BIENES O SERVICIOS A CORTO PLAZO	0.00	0.00	0.00	0.00	0.00	
	TOTAL	26,875.12	26,875.12	0.00	0.00	0.00	

ESF-04 INVENTARIO:					
Cuenta	Nombre de la cuenta	Monto	Sistema de costo	Método de valuación	Conveniencia de Apl.
1.1.4	INVENTARIOS	0.00			
1.1.4.1	INVENTARIO DE MERCANCIAS PARA VENTA	0.00			
1.1.4.2	INVENTARIO DE MERCANCIAS TERMINADAS	0.00			
1.1.4.3	INVENTARIO DE MERCANCIAS EN PROCESO DE ELABORACIÓN	0.00			
1.1.4.4	INVENTARIO DE MATERIAS PRIMAS, MATERIALES Y SUMINISTROS PARA PRODUCCIÓN	0.00			
1.1.4.5	BIENES EN TRÁNSITO	0.00			
	TOTAL	0.00			

ESF-05 ALMACENES:				
Cuenta	Nombre de la cuenta	Monto	Método	Conveniencia de Aplicación
1.1.5	ALMACENES	0.00		
1.1.5.1	ALMACÉN DE MATERIALES Y SUMINISTROS DE CONSUMO	0.00		
	TOTAL	0.00		

ESF-06 FIDUCIARIOS, MANDATOS Y CONTRATOS ANALÓGOS:				
Cuenta	Nombre de la cuenta	Monto	Tipo	Característica
1.2.1.3	FIDUCIARIOS, MANDATOS Y CONTRATOS ANALÓGOS	0.00		
	TOTAL	0.00		

ESF-07 PARTICIPACIONES Y APORTACIONES DE CAPITAL, INVERSIONES A LARGO PLAZO Y TÍTULOS Y VALORES A LARGO PLAZO:		
Cuenta	Nombre de la cuenta	Monto
1.2.1.1	INVERSIONES A LARGO PLAZO	0.00
1.2.1.2	TÍTULOS Y VALORES A LARGO PLAZO	0.00
1.2.1.4	PARTICIPACIONES Y APORTACIONES DE CAPITAL	0.00
	TOTAL	0.00

ESF-08 BIENES MUEBLES E INMUEBLES:							
Cuenta	Nombre de la cuenta	Monto	Dep. Gasto	Dep. Acum.	Método	Taxas	Criterios
1.2.3	BIENES INMUEBLES, INFRAESTRUCTURA Y CONSTRUCCIONES EN PROCESO	0.00	0.00	0.00			
1.2.3.1	TERRENOS	0.00	0.00	0.00			
1.2.3.2	VIVIENDAS	0.00	0.00	0.00	Línea recta	Manual	
1.2.3.3	EDIFICIOS NO HABITACIONALES	0.00	0.00	0.00	Línea recta	Manual	
1.2.3.4	INFRAESTRUCTURA	0.00	0.00	0.00	Línea recta	Manual	
1.2.3.5	CONSTRUCCIONES EN PROCESO EN BIENES DE DOMINIO PÚBLICO	0.00	0.00	0.00			
1.2.3.6	CONSTRUCCIONES EN PROCESO EN BIENES PROPIOS	0.00	0.00	0.00			
1.2.3.9	OTROS BIENES INMUEBLES	0.00	0.00	0.00	Línea recta	Manual	
1.2.4	BIENES MUEBLES	14,148,840.51	0.00	8,337,528.95			
1.2.4.1	MOBILIARIO Y EQUIPO DE ADMINISTRACIÓN	7,868,130.94	0.00	4,005,564.82	Línea recta	Manual	
1.2.4.2	MOBILIARIO Y EQUIPO EDUCACIONAL Y RECREATIVO	143,672.43	0.00	66,032.27	Línea recta	Manual	
1.2.4.3	EQUIPO E INSTRUMENTAL MÉDICO Y DE LABORATORIO	0.00	0.00	0.00	Línea recta	Manual	
1.2.4.4	VEHÍCULOS Y EQUIPO DE TRANSPORTE	5,790,205.03	0.00	4,037,828.04	Línea recta	Manual	
1.2.4.5	EQUIPO DE DEFENSA Y SEGURIDAD	0.00	0.00	0.00	Línea recta	Manual	
1.2.4.6	MAQUINARIA, OTROS EQUIPOS Y HERRAMIENTAS	346,932.11	0.00	226,091.82	Línea recta	Manual	
1.2.4.7	COLECCIONES, OBRAS DE ARTE Y OBJETOS VALIOSOS	0.00	0.00	0.00	Línea recta	Manual	
1.2.4.8	ACTIVOS BIOLÓGICOS	0.00	0.00	0.00	Línea recta	Manual	
	TOTAL	14,148,840.51	0.00	8,337,528.95			

ESF-09 INTANGIBLES Y DIFERIDOS:							
Cuenta	Nombre de la cuenta	Monto	Amort. Gasto	Amort. Acum.	Método	Taxas	Criterios
1.2.5	ACTIVOS INTANGIBLES	329,442.57	0.00	306,268.19			
1.2.5.1	SOFTWARE	329,442.57	0.00	306,268.19	Línea recta	Manual	
1.2.5.2	PATENTES, MARCAS Y DERECHOS	0.00	0.00	0.00	Línea recta	Manual	
1.2.5.3	CONCESIONES Y FRANQUICIAS	0.00	0.00	0.00	Línea recta	Manual	
1.2.5.4	LICENCIAS	0.00	0.00	0.00	Línea recta	Manual	
1.2.5.9	OTROS ACTIVOS INTANGIBLES	0.00	0.00	0.00	Línea recta	Manual	
1.2.7	ACTIVOS DIFERIDOS	0.00	0.00	0.00			
1.2.7.1	ESTUDIOS, FORMULACIÓN Y EVALUACIÓN DE PROYECTOS	0.00	0.00	0.00			
1.2.7.2	DERECHOS SOBRE BIENES EN RÉGIMEN DE ARRENDAMIENTO FINANCIERO	0.00	0.00	0.00			
1.2.7.3	GASTOS PAGADOS POR ADELANTADO A LARGO PLAZO	0.00	0.00	0.00			
1.2.7.4	ANTICIPOS A LARGO PLAZO	0.00	0.00	0.00			
1.2.7.5	BENEFICIOS AL RETIRO DE EMPLEADOS PAGADOS POR ADELANTADO	0.00	0.00	0.00			
1.2.7.9	OTROS ACTIVOS DIFERIDOS	0.00	0.00	0.00			
	TOTAL	329,442.57	0.00	306,268.19			

ESF-10 ESTIMACIONES Y DETERIOROS:			
Cuenta	Nombre de la cuenta	Monto	Criterio
1.1.6	ESTIMACIÓN POR PÉRDIDAS O DETERIORO DE ACTIVOS CIRCULANTES	0.00	
1.1.6.1	ESTIMACIONES PARA CUENTAS INCORRIBLES POR DERECHOS A RECIBIR EFECTIVO O EQUIVALENTES	0.00	
1.1.6.2	ESTIMACIÓN POR DETERIORO DE INVENTARIOS	0.00	
	TOTAL	0.00	

ESF-11 BIENES INMUEBLES:			
Cuenta	Nombre de la cuenta	Monto	Característica
1.1.9	OTROS ACTIVOS CIRCULANTES	0.00	
1.2.9.1	BIENES EN CONCESIÓN	0.00	
1.2.9.2	BIENES EN ARRENDAMIENTO FINANCIERO	0.00	
1.2.9.3	BIENES EN COMODATO	0.00	
	TOTAL	0.00	

ESF-12 CUENTAS Y DOCUMENTOS POR PAGAR:						
Cuenta	Nombre de la cuenta	Monto	90 días	180 días	365 días	+367 días

2.1.1	CUENTAS POR PAGAR A CORTO PLAZO	168,581.23	168,505.07	0.93	85.41	-10.18	
2.1.1.1	SERVICIOS PERSONALES POR PAGAR A CORTO PLAZO	0.00	0.00	0.00	0.00	0.00	
2.1.1.2	PROVEEDORES POR PAGAR A CORTO PLAZO	58,112.00	58,112.00	0.00	0.00	0.00	
2.1.1.3	CONTRATISTAS POR OBRAS PÚBLICAS POR PAGAR A CORTO PLAZO	0.00	0.00	0.00	0.00	0.00	
2.1.1.4	PARTICIPACIONES Y APORTACIONES POR PAGAR A CORTO PLAZO	0.00	0.00	0.00	0.00	0.00	
2.1.1.5	TRANSFERENCIAS OTORGADAS POR PAGAR A CORTO PLAZO	0.00	0.00	0.00	0.00	0.00	
2.1.1.6	INTERESES, COMISIONES Y OTROS GASTOS DE LA DEUDA PÚBLICA	0.00	0.00	0.00	0.00	0.00	
2.1.1.7	RETENCIONES Y CONTRIBUCIONES POR PAGAR A CORTO PLAZO	110,469.23	110,393.07	0.93	85.41	-10.18	
2.1.1.8	DEVOLUCIONES DE LA LEY DE INGRESOS POR PAGAR A CORTO PLAZO	0.00	0.00	0.00	0.00	0.00	
2.1.1.9	OTRAS CUENTAS POR PAGAR A CORTO PLAZO	0.00	0.00	0.00	0.00	0.00	
2.1.2	DOCUMENTOS POR PAGAR A CORTO PLAZO	0.00	0.00	0.00	0.00	0.00	
2.1.2.1	DOCUMENTOS COMERCIALES POR PAGAR A CORTO PLAZO	0.00	0.00	0.00	0.00	0.00	
2.1.2.2	DOCUMENTOS CON CONTRATISTAS POR OBRAS PÚBLICAS POR PAGAR A CORTO PLAZO	0.00	0.00	0.00	0.00	0.00	
2.1.2.9	OTROS DOCUMENTOS POR PAGAR A CORTO PLAZO	0.00	0.00	0.00	0.00	0.00	
TOTAL		168,581.23	168,505.07	0.93	85.41	-10.18	

ES:14 FONDOS Y BIENES DE TERCEROS:				
Cuenta	Nombre de la cuenta	Monto	Naturaliza	Característica
2.1.6	FONDOS Y BIENES DE TERCEROS EN GARANTÍA Y/O ADMINISTRACIÓN A CORTO PLAZO	0.00		
2.1.6.1	FONDOS EN GARANTÍA A CORTO PLAZO	0.00		
2.1.6.2	FONDOS EN ADMINISTRACIÓN A CORTO PLAZO	0.00		
2.1.6.3	FONDOS CONTINGENTES A CORTO PLAZO	0.00		
2.1.6.4	FONDOS DE FIDEICOMISOS, MANDATOS Y CONTRATOS ANÁLOGOS A CORTO PLAZO	0.00		
2.1.6.5	OTROS FONDOS DE TERCEROS EN GARANTÍA Y/O ADMINISTRACIÓN A CORTO PLAZO	0.00		
2.1.6.6	VALORES Y BIENES EN GARANTÍA A CORTO PLAZO	0.00		
2.2.5	FONDOS Y BIENES DE TERCEROS EN GARANTÍA Y/O ADMINISTRACIÓN A LARGO PLAZO	0.00		
2.2.5.1	FONDOS EN GARANTÍA A LARGO PLAZO	0.00		
2.2.5.2	FONDOS EN ADMINISTRACIÓN A LARGO PLAZO	0.00		
2.2.5.3	FONDOS CONTINGENTES A LARGO PLAZO	0.00		
2.2.5.4	FONDOS DE FIDEICOMISOS, MANDATOS Y CONTRATOS ANÁLOGOS A LARGO PLAZO	0.00		
2.2.5.5	OTROS FONDOS DE TERCEROS EN GARANTÍA Y/O ADMINISTRACIÓN A LARGO PLAZO	0.00		
2.2.5.6	VALORES Y BIENES EN GARANTÍA A LARGO PLAZO	0.00		
TOTAL		0.00		

ES:15 PASIVOS DIFERIDOS:				
Cuenta	Nombre de la cuenta	Monto	Naturaliza	Característica
2.1.5	PASIVOS DIFERIDOS A CORTO PLAZO	0.00		
2.1.5.1	INGRESOS COBRADOS POR ADELANTADO A CORTO PLAZO	0.00		
2.1.5.2	INTERESES COBRADOS POR ADELANTADO A CORTO PLAZO	0.00		
2.1.5.9	OTROS PASIVOS DIFERIDOS A CORTO PLAZO	0.00		
2.2.4	PASIVOS DIFERIDOS A LARGO PLAZO	0.00		
2.2.4.1	CRÉDITOS DIFERIDOS A LARGO PLAZO	0.00		
2.2.4.2	INTERESES COBRADOS POR ADELANTADO A LARGO PLAZO	0.00		
2.2.4.9	OTROS PASIVOS DIFERIDOS A LARGO PLAZO	0.00		
TOTAL		0.00		

ES:16 PROVISIONES:				
Cuenta	Nombre de la cuenta	Monto	Naturaliza	Característica
2.1.7	PROVISIONES A CORTO PLAZO	0.00		
2.1.7.1	PROVISIÓN PARA DEMANDAS Y JUICIOS A CORTO PLAZO	0.00		
2.1.7.2	PROVISIÓN PARA CONTINGENCIAS A CORTO PLAZO	0.00		
2.1.7.9	OTRAS PROVISIONES A CORTO PLAZO	0.00		
2.2.6	PROVISIONES A LARGO PLAZO	0.00		
2.2.6.1	PROVISIÓN PARA DEMANDAS Y JUICIOS A LARGO PLAZO	0.00		
2.2.6.2	PROVISIÓN PARA PENSIONES A LARGO PLAZO	0.00		
2.2.6.9	PROVISIÓN PARA CONTINGENCIAS A LARGO PLAZO	0.00		
2.2.6.9	OTRAS PROVISIONES A LARGO PLAZO	0.00		
TOTAL		0.00		

ES:17 OTROS PASIVOS:				
Cuenta	Nombre de la cuenta	Monto	Naturaliza	Característica
2.1.9	OTROS PASIVOS DIFERIDOS A CORTO PLAZO	0.00		
2.1.9.1	INGRESOS POR CLASIFICAR	0.00		
2.1.9.2	RECAUDACIÓN POR PARTICIPAR	0.00		
2.1.9.9	OTROS PASIVOS CIRCULANTES	0.00		
TOTAL		0.00		

Bajo protesta de decir verdad declaramos que los Estados Financieros y sus notas, son razonablemente correctos y son responsabilidad del emisor.



C.P. CLAUDIA ANSELMATI CABRALES
DIRECTORA DE ADMINISTRACIÓN Y FINANZAS


C.P. MARÍA LETECIA MUÑOZ LUJÁN
JEFA DE DEPARTAMENTO DE CONTABILIDAD

**INSTITUTO ESTATAL DE LAS MUJERES
CUENTA PÚBLICA 2026**

Notas a los Estados Financieros
Notas al Estado de Variación en la Hacienda Pública/Patrimonio
Del 1 de Enero al 31 de Marzo de 2026
(Cifras en Pesos)

VPH-01 PATRIMONIO CONTRIBUIDO:

Cuenta	Nombre de la cuenta	Monto	Tipo	Naturaleza
3.1.1	APORTACIONES	0.00		
3.1.2	DONACIONES DE CAPITAL	28,429.78		
3.1.3	ACTUALIZACIÓN DE LA HACIENDA PÚBLICA/PATRIMONIO	0.00		
	TOTAL	28,429.78		

VPH-02 PATRIMONIO GENERADO:

Cuenta	Nombre de la cuenta	Monto	Procedencia
3.2.1	RESULTADO DEL EJERCICIO (AHORRO /DESAHORRO)	3,334,161.72	
3.2.2	RESULTADOS DE EJERCICIOS ANTERIORES	5,879,268.49	
3.2.3	REVALÚOS	0.00	
3.2.3.1	REVALÚO DE BIENES INMUEBLES	0.00	
3.2.3.2	REVALÚO DE BIENES MUEBLES	0.00	
3.2.3.3	REVALÚO DE BIENES INTANGIBLES	0.00	
3.2.3.9	OTROS REVALÚOS	0.00	
3.2.4	RESERVAS	0.00	
3.2.4.1	RESERVAS DE PATRIMONIO	0.00	
3.2.4.2	RESERVAS TERRITORIALES	0.00	
3.2.4.3	RESERVAS POR CONTINGENCIAS	0.00	
3.2.5	RECTIFICACIONES DE RESULTADOS DE EJERCICIOS ANTERIORES	0.00	
3.2.5.1	CAMBIOS EN POLÍTICAS CONTABLES	0.00	
3.2.5.2	CAMBIOS POR ERRORES CONTABLES	0.00	
3.2.5.3	CAMBIOS POR ESTIMACIONES CONTABLES	0.00	
	TOTAL	9,213,430.21	

Bajo protesta de decir verdad declaramos que los Estados Financieros y sus notas, son razonablemente correctos y son responsabilidad del emisor.



C.P. CLAUDIA ANEL ARRIETA CABRALES
DIRECTORA DE ADMINISTRACION Y FINANZAS



C.P. MARIA LETICIA MUÑOZ LUJAN
JEFA DE DEPARTAMENTO DE CONTABILIDAD

INSTITUTO ESTATAL DE LAS MUJERES
CUENTA PÚBLICA 2026

Notas a los Estados Financieros
Notas al Estado de Flujos de Efectivo
Del 1 de Enero al 31 de Marzo de 2026
(Cifras en Pesos)

EFE-01 FLUJO DE EFECTIVO:

Concepto	2026	2025
1.1.1.1 EFECTIVO	120.01	0.00
1.1.1.2 BANCOS/TESORERÍA	3,548,960.15	1,504,160.00
1.1.1.3 BANCOS/DEPENDENCIAS Y OTROS	0.00	0.00
1.1.1.4 INVERSIONES TEMPORALES (HASTA 3 MESES)	0.00	0.00
1.1.1.5 FONDOS CON AFECTACIÓN ESPECÍFICA	0.00	0.00
1.1.1.6 DEPÓSITOS DE FONDOS DE TERCEROS EN GARANTÍA Y/O ADMINISTRACIÓN	0.00	0.00
1.1.1.9 OTROS EFECTIVOS Y EQUIVALENTES	0.00	0.00
1.1.1 TOTAL	3,549,080.16	1,504,160.00

EFE-02 ADQUISICIONES DE ACTIVIDADES DE INVERSIÓN EFECTIVAMENTE PAGADAS:

Concepto	2026	2025
1.2.3 BIENES INMUEBLES, INFRAESTRUCTURA Y CONSTRUCCIONES EN PROCESO	0.00	0.00
1.2.3.1 TERRENOS	0.00	0.00
1.2.3.2 VIVIENDAS	0.00	0.00
1.2.3.3 EDIFICIOS NO HABITACIONALES	0.00	0.00
1.2.3.4 INFRAESTRUCTURA	0.00	0.00
1.2.3.5 CONSTRUCCIONES EN PROCESO EN BIENES DE DOMINIO PÚBLICO	0.00	0.00
1.2.3.6 CONSTRUCCIONES EN PROCESO EN BIENES PROPIOS	0.00	0.00
1.2.3.9 OTROS BIENES INMUEBLES	0.00	0.00
1.2.4 BIENES MUEBLES	0.00	3,713,334.00
1.2.4.1 MOBILIARIO Y EQUIPO DE ADMINISTRACIÓN	0.00	3,713,334.00
1.2.4.2 MOBILIARIO Y EQUIPO EDUCACIONAL Y RECREATIVO	0.00	0.00
1.2.4.3 EQUIPO E INSTRUMENTAL MÉDICO Y DE LABORATORIO	0.00	0.00
1.2.4.4 VEHÍCULOS Y EQUIPO DE TRANSPORTE	0.00	0.00
1.2.4.5 EQUIPO DE DEFENSA Y SEGURIDAD	0.00	0.00
1.2.4.6 MAQUINARIA, OTROS EQUIPOS Y HERRAMIENTAS	0.00	0.00
1.2.4.7 COLECCIONES, OBRAS DE ARTE Y OBJETOS VALIOSOS	0.00	0.00
1.2.4.8 ACTIVOS BIOLÓGICOS	0.00	0.00
1.2.5 ACTIVOS INTANGIBLES	0.00	0.00
1.2.5.1 SOFTWARE	0.00	0.00
1.2.5.2 PATENTES, MARCAS Y DERECHOS	0.00	0.00
1.2.5.3 CONCESIONES Y FRANQUICIAS	0.00	0.00
1.2.5.4 LICENCIAS	0.00	0.00
1.2.5.9 OTROS ACTIVOS INTANGIBLES	0.00	0.00
TOTAL DE APLICACIÓN DE EFECTIVO POR ACTIVIDADES DE INVERSIÓN	0.00	3,713,334.00


EFE-03 CONCILIACIÓN DE LOS FLUJOS DE EFECTIVO NETOS DE LAS ACTIVIDADES DE OPERACIÓN:

Concepto	2026	2025
3.2.1 RESULTADO DEL EJERCICIO (AHORRO /DESAHORRO)	3,334,161.72	3,851,907.09
(+) MOVIMIENTOS DE PARTIDAS QUE NO AFECTAN AL EFECTIVO	0.00	868,246.92
5.4 INTERESES, COMISIONES Y OTROS GASTOS DE LA DEUDA PÚBLICA	0.00	0.00
5.5 OTROS GASTOS Y PÉRDIDAS EXTRAORDINARIAS	0.00	788,099.92
5.6 INVERSIÓN PÚBLICA	0.00	0.00
2.1.1 INCREMENTOS EN CUENTAS POR PAGAR DE ACTIVIDADES DE OPERACIÓN	0.00	80,147.00
(-) MOVIMIENTOS DE PARTIDAS QUE NO AFECTAN AL EFECTIVO	0.00	0.00
4.x INGRESOS DE OPERACIÓN NO PRESUPUESTARIOS	0.00	0.00
1x,5x GASTOS DE OPERACIÓN NO CONTABLES	0.00	0.00
1.1.2 INCREMENTOS EN CUENTAS POR COBRAR DE ACTIVIDADES DE OPERACIÓN	0.00	0.00
(=) FLUJOS DE EFECTIVO NETOS DE LAS ACTIVIDADES DE OPERACIÓN	3,334,161.72	4,720,154.01

Bajo protesta de decir verdad declaramos que los Estados Financieros y sus notas, son razonablemente correctos y son responsabilidad del emisor.



C.P. CLAUDIA ANEL ARRIETA CABRALES
DIRECTORA DE ADMINISTRACION Y FINANZAS



C.P. MARIA LETICIA MUÑOZ LUJAN

JEFA DE DEPARTAMENTO DE CONTABILIDAD

INSTITUTO ESTATAL DE LAS MUJERES CUENTA PÚBLICA 2026 Conciliación entre los Ingresos Presupuestarios y Contables Del 1 de Enero al 31 de Marzo de 2026 (Cifras en Pesos)	
Concepto	2026
1. Total de Ingresos Presupuestarios	7,414,999.15
2. Más ingresos contables no presupuestarios	0.00
2.1 Ingresos Financieros	0.00
2.2 Incremento por variación de inventarios	0.00
2.3 Disminución del exceso de estimaciones por pérdida o deterioro u obsolescencia	0.00
2.4 Disminución del exceso de provisiones	0.00
2.5 Otros ingresos y beneficios varios	0.00
2.6 Otros ingresos contables no presupuestarios	0.00
3. Menos ingresos presupuestarios no contables	0.00
3.1 Aprovechamientos Patrimoniales	0.00
3.2 Ingresos derivados de financiamientos	0.00
3.3 Otros Ingresos presupuestarios no contables	0.00
4. Total de Ingresos Contables	7,414,999.15

INSTITUTO ESTATAL DE LAS MUJERES CUENTA PÚBLICA 2026 Conciliación entre los Egresos Presupuestarios y los Gastos Contables Del 1 de Enero al 31 de Marzo de 2026 (Cifras en pesos)	
Concepto	2026
1. Total de egresos presupuestarios	4,080,837.43
2. Menos egresos presupuestarios no contables	0.00
2.1 Materias Primas y Materiales de Producción y Comercialización	0.00
2.2 Materiales y Suministros	0.00
2.3 Mobiliario y equipo de administración	0.00
2.4 Mobiliario y equipo educacional y recreativo	0.00
2.5 Equipo e instrumental médico y de laboratorio	0.00
2.6 Vehículos y equipo de transporte	0.00
2.7 Equipo de defensa y seguridad	0.00
2.8 Maquinaria, otros equipos y herramientas	0.00
2.9 Activos biológicos	0.00
2.10 Bienes inmuebles	0.00
2.11 Activos intangibles	0.00
2.12 Obra pública en bienes de dominio público	0.00
2.13 Obra pública en bienes propios	0.00
2.14 Acciones y participaciones de capital	0.00
2.15 Compra de títulos y valores	0.00
2.16 Concesión de préstamos	0.00
2.17 Inversiones en fideicomisos, mandatos y otros análogos	0.00
2.18 Provisiones para contingencias y otras erogaciones especiales	0.00
2.19 Amortización de la deuda pública	0.00
2.20 Adeudos de ejercicios fiscales anteriores (ADEFAS)	0.00
2.21 Otros egresos presupuestales no contables	0.00
3. Más Gastos Contables No Presupuestales	0.00
3.1 Estimaciones, depreciaciones, deterioros, obsolescencia y amortizaciones	0.00
3.2 Provisiones	0.00
3.3 Disminución de inventarios	0.00
3.4 Otros gastos	0.00
3.5 Inversión pública no capitalizable	0.00
3.6 Materiales y suministros (consumos)	0.00
3.7 Otros gastos contables no presupuestales	0.00
4. Total de Gastos Contables	4,080,837.43

Bajo protesta de decir verdad declaramos que los Estados Financieros y sus notas, son razonablemente correctos y son responsabilidad del emisor.



C.P. CLAUDIA ANEL ARRIETA CABRALES
DIRECTORA DE ADMINISTRACION Y FINANZAS



C.P. MARIA LETICIA MUÑOZ LUJAN
JEFA DE DEPARTAMENTO DE CONTABILIDAD

INSTITUTO ESTATAL DE LAS MUJERES
CUENTA PÚBLICA 2026
Notas a los Estados Financieros
Notas de Memoria
Del 1 de Enero al 31 de Marzo de 2026
(Cifras en Pesos)

MEM-01 CUENTAS DE ORDEN CONTABLES:

Cuenta	Nombre de la Cuenta	Saldo Inicial	Cargos	Abonos	Saldo Final	
7	CUENTAS DE ORDEN CONTABLES	0.00	0.00	0.00	0.00	(D)
7.1	VALORES	0.00	0.00	0.00	0.00	(D)
7.1.1	VALORES EN CUSTODIA	0.00	0.00	0.00	0.00	(D)
7.1.2	CUSTODIA DE VALORES	0.00	0.00	0.00	0.00	(A)
7.1.3	INSTRUMENTOS DE CRÉDITO PRESTADOS A FORMADORES DE MERCADO	0.00	0.00	0.00	0.00	(D)
7.1.4	PRÉSTAMO DE INSTRUMENTOS DE CRÉDITO A FORMADORES DE MERCADO Y SU GARANTÍA	0.00	0.00	0.00	0.00	(A)
7.1.5	INSTRUMENTOS DE CRÉDITO RECIBIDOS EN GARANTÍA DE LOS FORMADORES DE MERCADO	0.00	0.00	0.00	0.00	(D)
7.1.6	GARANTÍA DE CRÉDITOS RECIBIDOS DE LOS FORMADORES DE MERCADO	0.00	0.00	0.00	0.00	(A)
7.2	EMISIÓN DE OBLIGACIONES	0.00	0.00	0.00	0.00	(D)
7.2.1	AUTORIZACIÓN PARA LA EMISIÓN DE BONOS, TÍTULOS Y VALORES DE LA DEUDA PÚBLICA INTERNA	0.00	0.00	0.00	0.00	(D)
7.2.2	AUTORIZACIÓN PARA LA EMISIÓN DE BONOS, TÍTULOS Y VALORES DE LA DEUDA PÚBLICA EXTERNA	0.00	0.00	0.00	0.00	(D)
7.2.3	EMISIONES AUTORIZADAS DE LA DEUDA PÚBLICA INTERNA Y EXTERNA	0.00	0.00	0.00	0.00	(A)
7.2.4	SUSCRIPCIÓN DE CONTRATOS DE PRÉSTAMOS Y OTRAS OBLIGACIONES DE LA DEUDA PÚBLICA INTERNA	0.00	0.00	0.00	0.00	(D)
7.2.5	SUSCRIPCIÓN DE CONTRATOS DE PRÉSTAMOS Y OTRAS OBLIGACIONES DE LA DEUDA PÚBLICA EXTERNA	0.00	0.00	0.00	0.00	(D)
7.2.6	CONTRATOS DE PRÉSTAMOS Y OTRAS OBLIGACIONES DE LA DEUDA PÚBLICA INTERNA Y EXTERNA	0.00	0.00	0.00	0.00	(A)
7.3	AVALES Y GARANTÍAS	0.00	0.00	0.00	0.00	(D)
7.3.1	AVALES AUTORIZADOS	0.00	0.00	0.00	0.00	(D)
7.3.2	AVALES FIRMADOS	0.00	0.00	0.00	0.00	(A)
7.3.3	FIANZAS Y GARANTÍAS RECIBIDAS POR DEUDAS A COBRAR	0.00	0.00	0.00	0.00	(D)
7.3.4	FIANZAS Y GARANTÍAS RECIBIDAS	0.00	0.00	0.00	0.00	(A)
7.3.5	FIANZAS OTORGADAS PARA RESPALDAR OBLIGACIONES NO FISCALES DEL GOBIERNO	0.00	0.00	0.00	0.00	(D)
7.3.6	FIANZAS OTORGADAS DEL GOBIERNO PARA RESPALDAR OBLIGACIONES NO FISCALES	0.00	0.00	0.00	0.00	(A)
7.4	JUICIOS	0.00	0.00	0.00	0.00	(D)
7.4.1	DEMANDAS JUDICIALES EN PROCESO DE RESOLUCIÓN	0.00	0.00	0.00	0.00	(D)
7.4.2	RESOLUCIÓN DE DEMANDAS EN PROCESO JUDICIAL	0.00	0.00	0.00	0.00	(A)
7.5	INVERSIÓN MEDIANTE PROYECTOS PARA PRESTACIÓN DE SERVICIOS (PPS) Y SIMILARES	0.00	0.00	0.00	0.00	(D)
7.5.1	CONTRATOS PARA INVERSIÓN MEDIANTE PROYECTOS PARA PRESTACIÓN DE SERVICIOS (PPS) Y SIMILARES	0.00	0.00	0.00	0.00	(D)
7.5.2	INVERSIÓN PÚBLICA CONTRATADA MEDIANTE PROYECTOS PARA PRESTACIÓN DE SERVICIOS (PPS) Y SIMILARES	0.00	0.00	0.00	0.00	(A)
7.6	BIENES CONCESIONADOS O EN COMODATO	0.00	0.00	0.00	0.00	(D)
7.6.1	BIENES BAJO CONTRATO EN CONCESIÓN	0.00	0.00	0.00	0.00	(D)
7.6.2	CONTRATO DE CONCESIÓN POR BIENES	0.00	0.00	0.00	0.00	(A)
7.6.3	BIENES BAJO CONTRATO EN COMODATO	44,964,969.88	0.00	0.00	44,964,969.88	(D)
7.6.4	CONTRATO DE COMODATO POR BIENES	44,964,969.88	0.00	0.00	44,964,969.88	(A)
7.7	BIENES ARQUEOLÓGICOS, ARTÍSTICOS E HISTÓRICOS	0.00	0.00	0.00	0.00	(D)
7.7.1	BIENES ARQUEOLÓGICOS EN CUSTODIA	0.00	0.00	0.00	0.00	(D)
7.7.2	CUSTODIA DE BIENES ARQUEOLÓGICOS	0.00	0.00	0.00	0.00	(A)
7.7.3	BIENES ARTÍSTICOS EN CUSTODIA	0.00	0.00	0.00	0.00	(D)
7.7.4	CUSTODIA DE BIENES ARTÍSTICOS	0.00	0.00	0.00	0.00	(A)
7.7.5	BIENES HISTÓRICOS EN CUSTODIA	0.00	0.00	0.00	0.00	(D)
7.7.6	CUSTODIA DE BIENES HISTÓRICOS	0.00	0.00	0.00	0.00	(A)
7.8	OTRAS CUENTAS DE ORDEN	0.00	0.00	0.00	0.00	(D)
7.8.1	OTRAS CUENTAS DE ORDEN	0.00	0.00	0.00	0.00	(D)

MEM-02 CUENTAS DE ORDEN PRESUPUESTARIAS DE INGRESOS:

Concepto	2026	Característica
8.1.1 LEY DE INGRESOS ESTIMADA	22,790,137.00	Saldo
8.1.2 LEY DE INGRESOS POR EJECUTAR	15,375,137.85	Saldo
8.1.3 MODIFICACIONES A LA LEY DE INGRESOS ESTIMADA	0.00	Saldo
8.1.4 LEY DE INGRESOS DEVENGADA	7,414,999.15	Abonos
8.1.5 LEY DE INGRESOS RECAUDADA	7,414,999.15	Abonos

MEM-03 CUENTAS DE ORDEN PRESUPUESTARIAS DE EGRESOS:

Concepto	2026	Característica
8.2.1 PRESUPUESTO DE EGRESOS APROBADO	22,790,137.00	Saldo
8.2.2 PRESUPUESTO DE EGRESOS POR EJERCER	18,709,299.57	Saldo
8.2.3 MODIFICACIONES AL PRESUPUESTO DE EGRESOS APROBADO	0.00	Saldo
8.2.4 PRESUPUESTO DE EGRESOS COMPROMETIDO	4,080,837.43	Cargos
8.2.5 PRESUPUESTO DE EGRESOS DEVENGADO	4,080,837.43	Cargos
8.2.6 PRESUPUESTO DE EGRESOS EJERCIDO	4,080,837.43	Cargos
8.2.7 PRESUPUESTO DE EGRESOS PAGADO	4,080,837.43	Cargos

Bajo protesta de decir verdad declaramos que los Estados Financieros y sus notas, son razonablemente correctos y son responsabilidad del emisor.



C.P. CLAUDIA ANE ARRIETA CABRALES
DIRECTORA DE ADMINISTRACION Y FINANZAS



C.P. MARIA LETICIA MUÑOZ LUJAN
JEFA DE DEPARTAMENTO DE CONTABILIDAD

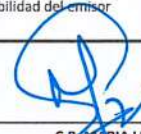
NOTAS DE GESTION ADMINISTRATIVA	
AL 31 DE MARZO DE 2026	
<i>Estas Notas tienen como objetivo la revelación del contexto y de los aspectos económico-financieros más relevantes que influyeron en las decisiones del periodo, y que deberán ser considerados en la elaboración de los estados financieros para la mayor comprensión de los mismos y sus particularidades.</i>	
<i>De esta manera, se informan y explican las condiciones relacionadas con la información financiera de cada periodo de gestión; además, de exponer aquellas políticas que podrían afectar la toma de decisiones en periodos posteriores.</i>	
1. Autorización e Historia	
<i>Se informará sobre:</i>	
a) Fecha de creación del ente público.	18 de junio del año 2000, Periódico oficial no. 49, mediante decreto no. 298, Ley que crea el Instituto de la Mujer Duranguense. Cabe destacar que mediante decreto no. 298 de fecha 25 de diciembre de 2014 se abrogó la Ley que crea el Instituto de la Mujer Duranguense y se expide la Ley del Instituto Estatal de las Mujeres.
b) Principales cambios en su estructura.	Hoy día se cuenta con un Reglamento interior publicado mediante Periódico Oficial no. 7 de fecha 24 de enero de 2021 y un Manual de Organización publicado mediante Periódico oficial no. 8bis de fecha 28 de enero de 2021. A través de los cuales se regula la estructura orgánica, administrativa y operativa, así como el actual funcionamiento del Instituto Estatal de las Mujeres, estableciendo las bases de organización para ejercer y cumplir las atribuciones que le confiere la Ley del Instituto Estatal de las Mujeres.
2. Panorama Económico y Financiero	
Se informará sobre las principales condiciones económico-financieras bajo las cuales el ente público estuvo operando; y las cuales influyeron en la toma de decisiones de la administración; tanto a nivel local como federal.	El panorama económico-financieras bajo el cual el Instituto Estatal de las Mujeres estuvo operando durante este primer trimestre 2026 fue favorable ya que a lo largo del ejercicio fiscal se recaudaron \$7,414,999.15
3. Organización y Objeto Social	
<i>Se informará sobre:</i>	
a) Objeto social.	Promover políticas y acciones que permitan garantizar la igualdad sustantiva entre mujeres y hombres, en los ámbitos educativo, laboral, político, económico y social.
b) Principal actividad.	Promover políticas y acciones que permitan garantizar la igualdad sustantiva entre mujeres y hombres, en los ámbitos educativo, laboral, político, económico y social.
c) Ejercicio fiscal.	2026
d) Régimen jurídico.	A través de la Ley del Instituto Estatal de las Mujeres, es un organismo público descentralizado con personalidad jurídica y patrimonio propio, con autonomía de gestión. El cual tiene su domicilio en la capital del Estado de Durango.
e) Consideraciones fiscales del ente: revelar el tipo de contribuciones que esté obligado a pagar o retener.	Algunas consideraciones fiscales relevantes a revelar son que el instituto esta obligado a retener y enterar el ISR asimilados a salarios, IVA, ISR por Arrendamiento de Inmuebles, así como ISR retenciones por Servicios Profesionales y Regimen Simplificado de Confianza.
f) Estructura organizacional básica.	Anexo 1
g) Fideicomisos de los cuales es fideicomitente o fideicomisario, y contratos análogos, incluyendo mandatos de los cuales es parte.	N/A
4. Bases de Preparación de los Estados Financieros	
<i>Se informará sobre:</i>	
a) Si se ha observado la normatividad emitida por el CONAC y las disposiciones legales aplicables.	La preparación de los Estados Financieros tienen como Base: a) la normatividad emitida por el CONAC y las disposiciones legales aplicables. b) La normatividad aplicada para el reconocimiento, valuación y revelación de los diferentes rubros de la información financiera, así como las bases de medición utilizadas para la elaboración de los estados financieros. c) Postulados básicos de Contabilidad Gubernamental (PBCG). d) Normatividad supletoria.
b) La normatividad aplicada para el reconocimiento, valuación y revelación de los diferentes rubros de la información financiera, así como las bases de medición utilizadas para la elaboración de los estados financieros; por ejemplo: costo histórico, valor de realización, valor razonable, valor de recuperación o cualquier otro método empleado y los criterios de aplicación de los mismos.	
c) Postulados básicos de Contabilidad Gubernamental (PBCG).	
d) Normatividad supletoria. En caso de emplear varios grupos de normatividades Contabilidad Gubernamental (MCCG) y sus modificaciones.(normatividades supletorias), deberá realizar la justificación razonable correspondiente, su alineación con los PBCG y a las características cualitativas asociadas descritas en el Marco Conceptual de Contabilidad Gubernamental (MCCG) y sus modificaciones.	
e) Para las entidades que por primera vez estén implementando la base de devengado de acuerdo a la Ley de Contabilidad, deberán: I.Revelar las nuevas políticas de reconocimiento; II.Su plan de implementación; III.Revelar los cambios en las políticas, la clasificación y medición de las mismas, así como su impacto en la información financiera, y IV.Presentar los últimos estados financieros con la normatividad anteriormente utilizada con las nuevas políticas para fines de comparación en la transición a la base de devengado.	
5. Políticas de Contabilidad Significativas	
<i>Son los principios, bases, reglas y procedimientos específicos adaptados por el ente público en la elaboración y presentación de sus estados financieros.</i>	
<i>El ente público seleccionará y aplicará sus políticas contables de manera congruente para transacciones, otros eventos y condiciones que sean similares.</i>	
<i>Se informará sobre:</i>	
a) Actualización: se informará del método utilizado para la actualización del valor de los activos, pasivos y Hacienda Pública/Patrimonio y las razones de dicha elección. Así como informar de la desconexión o reconexión inflacionaria.	N/A
b) Informar sobre la realización de operaciones en el extranjero y de sus efectos en la información financiera gubernamental, considerando entre otros el importe de las variaciones cambiarias reconocidas en el resultado (ahorro o desahorro).	N/A
c) Método de valuación de la inversión en acciones de Compañías subsidiarias no consolidadas y asociadas.	N/A
d) Sistema y método de valuación de inventarios y costo de lo vendido.	N/A
e) Beneficios a empleados: revelar el cálculo de la reserva actuarial, valor presente de los ingresos esperados comparado con el valor presente de la estimación de gastos tanto de los beneficiarios actuales como futuros.	N/A
f) Provisiones: objetivo de su creación, monto y plazo.	N/A
g) Reservas: objetivo de su creación, monto y plazo.	N/A
h) Cambios en políticas contables y corrección de errores junto con la revelación de los efectos que se tendrá en la información financiera del ente público, ya sea retrospectivos o prospectivos.	El ente tiene políticas para detectar y corregir errores en la captura de los sistemas de contabilidad con el objetivo de revelar la información financiera mas confiable posible, entre ellas se encuentra la

i) Reclasificaciones: se deben revelar todos aquellos movimientos entre cuentas por efectos de cambios en los tipos de operaciones.	realización de conciliaciones bancarias, el análisis de auxiliares de las cuentas, tales como cuentas por pagar y cuentas por cobrar, el análisis del presupuesto disponible.
j) Depuración y cancelación de saldos.	
6. Posición en Moneda Extranjera y Protección por Riesgo Cambiario	
<i>Se informará sobre:</i>	
a) Activos en moneda extranjera.	El Instituto no cuenta Activos o Pasivos en Moneda Extranjera
b) Pasivos en moneda extranjera.	
c) Posición en moneda extranjera.	
d) Tipo de cambio.	
e) Equivalente en moneda nacional.	
<i>Lo anterior, por cada tipo de moneda extranjera que se encuentre en los rubros de activo y Adicionalmente, se informará sobre los métodos de protección de riesgo por variaciones en el tipo de cambio, pasivo.</i>	
7. Reporte Analítico del Activo	
<i>Debe mostrar la siguiente información:</i>	
a) Vida útil, porcentajes de depreciación y amortización utilizados en los diferentes tipos de activos, o el importe de las pérdidas por deterioro reconocidas.	Anexo 2
b) Cambios en el porcentaje de depreciación y amortización y en el valor de los activos ocasionado por deterioro.	
c) Importe de los gastos capitalizados en el ejercicio, tanto financieros como de investigación y desarrollo.	N/A
d) Riesgos por tipo de cambio o tipo de interés de las inversiones financieras.	N/A
e) Valor en el ejercicio de los bienes construidos por la entidad.	N/A
f) Otras circunstancias de carácter significativo que afecten el activo, tales como bienes en garantía, señalados en embargos, litigios, títulos de inversiones entregados en garantías, baja significativa del valor de inversiones financieras, etc.	N/A
g) Desmantelamiento de activos, procedimientos, implicaciones, efectos contables.	N/A
h) Administración de activos; planeación con el objetivo de que el ente los utilice de manera más efectiva.	En el primer trimestre del ejercicio 2026, no se han adquirido activos. En cuanto a activos de ejercicios anteriores se monitorea mediante revisiones físicas de las cuales se desprende su verificación y la de su existencia en el lugar de asignación y condiciones en las cuales se encuentran los activos del Instituto Estatal de las Mujeres.
<i>Adicionalmente, se deben incluir las explicaciones de las principales variaciones en el activo, en cuadros comparativos como sigue:</i>	
a) Inversiones en valores.	N/A
b) Patrimonio de Organismos Descentralizados de Control Presupuestario Indirecto.	N/A
c) Inversiones en empresas de participación mayoritaria.	N/A
d) Inversiones en empresas de participación minoritaria.	N/A
e) Patrimonio de Organismos Descentralizados de Control Presupuestario Directo, según corresponda.	En el primer trimestre del ejercicio 2026, no se han adquirido activos.
8. Fideicomisos, Mandatos y Análogos	
<i>Se deberá informar:</i>	
a) Por ramo administrativo que los reporta.	N/A
b) Enlistar los de mayor monto de disponibilidad, relacionando aquéllos que conforman el 80% de las disponibilidades.	N/A
9. Reporte de la Recaudación	
a) Análisis del comportamiento de la recaudación correspondiente al ente público o cualquier tipo de ingreso, de forma separada los ingresos locales de los federales.	El Instituto durante el primer trimestre del ejercicio 2026 recaudo \$7,414,999.15, de los cuales, \$7,413,012.00 transferencias estatales, y \$1,987.15 de ingresos propios.
b) Proyección de la recaudación e ingresos en el mediano plazo.	Así mismo se espera que el Instituto estatal de las mujeres aumente en su recaudación e ingresos con el objetivo de ampliar la cobertura de los programas que actualmente desarrolla.
10. Información sobre la Deuda y el Reporte Analítico de la Deuda	
a) Utilizar al menos los siguientes indicadores: deuda respecto al PIB y deuda respecto a la recaudación tomando, como mínimo, un período igual o menor a 5 años.	N/A
b) Información de manera agrupada por tipo de valor gubernamental o instrumento financiero en la que se consideren intereses, comisiones, tasa, perfil de vencimiento y otros gastos de la deuda.	N/A
11. Calificaciones otorgadas	
Informar, tanto del ente público como cualquier transacción realizada, que haya sido sujeta a una calificación crediticia.	100% Índice de Empoderamiento de las Mujeres.
12. Proceso de Mejora	
<i>Se informará de:</i>	
a) Principales Políticas de control interno.	<p>El Instituto Estatal de las Mujeres en su compromiso por garantizar que cada uno de los procesos, objetivos, metas y actividades institucionales se cumplan en relación a la misión y visión institucional, adopta las medidas publicadas por la Secretaría de Contraloría del Estado de Durango en el Periódico Oficial del Gobierno del Estado, No.100 BIS, con fecha del 16 de diciembre del 2018, en el ACUERDO por el que se emiten las Disposiciones y el Manual Administrativo de Aplicación Estatal en Materia de Control Interno para el Estado de Durango, por ello el 30 de enero del 2019, el organismo instalo su Comité de Control y Desempeño Institucional (COCODI), integrado por presidenta, vocal ejecutivo, coordinadora de control interno, enlace de control interno, enlace de administración de riesgos, dos vocales y un enlace COCODI.</p> <p>El COCODI a través de sus integrantes ha trabajado arduamente en el análisis y optimización de los elementos de control interno como el ambiente de control, la administración de riesgos, actividades de control, información y comunicación, así como la supervisión y mejora continua interna; utilizando como base los formatos de Cédula de Evaluación en materia de Control Interno, la Matriz de criterios para la selección de procesos y la Matriz de Riesgos Institucionales, los cuales permiten identificar aquellas áreas de oportunidad del organismo; de los mismos se derivan el Programa de Trabajo de Control Interno (PTCI) y el Programa de Trabajo de Administración de Riesgos (PTAR), donde se establecen acciones que se visualizan como líneas de progreso en el control interno institucional, encaminando los procesos al logro de objetivos y metas institucionales; los programas de trabajo son puntos de observación para evaluar el beneficio de la implementación de acciones en el PTAR y PTCI de forma trimestral y anual, los avances en los mismos son referidos a la SECOED vía oficio como ente fiscalizador externo al IEM y de forma interna se generan las sesiones ordinarias y extraordinarias de COCODI, en las cuales se dan a conocer los logros, aciertos y las áreas de oportunidad en la implementación de acciones.</p>

b) Medidas de desempeño financiero, metas y alcance.	
13. Información por Segmentos	
<p>Cuando se considere necesario se podrá revelar la información financiera de manera segmentada debido a la diversidad de las actividades y operaciones que realizan los entes públicos, ya que la misma proporciona información acerca de las diferentes actividades operativas en las cuales participa, de los productos o servicios que maneja, de las diferentes áreas geográficas, de los grupos homogéneos con el objetivo de entender el desempeño del ente, evaluar mejor los riesgos y beneficios del mismo, y entenderlo como un todo y sus partes integrantes. Consecuentemente, esta información contribuye al análisis más preciso de la situación financiera, grados y fuentes de riesgo y crecimiento potencial de negocio.</p>	<p>Durante el primer trimestre de 2026 (enero a marzo), el Instituto Estatal de las Mujeres, a través de los Departamentos de Atención Inmediata a la Mujer y Centros LIBRE, brindó atención especializada a personas en situación de violencia en 12 municipios.</p> <p>Se atendieron 924 personas: 867 mujeres adultas, 6 adolescentes, 34 niñas y 17 niños.</p> <p>En acciones de prevención de la violencia de género, se benefició a 5,589 personas: 2,149 mujeres, 748 niñas, 481 niños, 1,054 adolescentes mujeres y 561 adolescentes hombres.</p> <p>Asimismo, se capacitó a servidoras públicas de dependencias municipales, estatales y federales, entre ellas: Seguridad Pública Municipal, Institutos Municipales de la Mujer, Centro Federal de Readaptación Social No. 7, SAT, sistemas DIF municipales, direcciones municipales de educación, instancias de la juventud y coordinaciones de gabinete.</p> <p>Las acciones de prevención se implementaron en 16 municipios: 12 contemplados en la Estrategia Integral de Atención y 4 adicionales (Pueblo Nuevo, El Oro, Mezquital y Tlahualilo).</p> <p>En el ámbito de empoderamiento económico, se realizó una actividad de promoción de espacios comerciales para mujeres.</p> <p>En materia de difusión, se desarrollaron acciones a través de redes sociales institucionales para promover los derechos de las mujeres, los servicios de atención especializada, el "Espacio Comercial" y la prevención de la violencia con enfoque de género y derechos humanos.</p> <p>Finalmente, se incorporó una estrategia de capacitación continua mediante el Aula Virtual del IEM, dirigida al personal de los Centros LIBRE y del Instituto, con el objetivo de fortalecer sus capacidades institucionales.</p>
14. Eventos Posteriores al Cierre	
<p>El ente público informará el efecto en sus estados financieros de aquellos hechos ocurridos en el periodo posterior al que informa, que proporcionan mayor evidencia sobre eventos que le afectan económicamente y que no se conocían a la fecha de cierre.</p>	<p>Con el fin de informar efectos ocurridos en el periodo posterior al que se informa, cabe destacar que el saldo al corte 31 de diciembre 2025 de cuentas por pagar a corto plazo, será pagado durante los meses posteriores.</p>
15. Partes Relacionadas	
<p>Se debe establecer por escrito que no existen partes relacionadas que pudieran ejercer influencia significativa sobre la toma de decisiones financieras y operativas.</p>	<p>No existen partes relacionadas que pudieran ejercer influencia significativa sobre la toma de decisiones financieras y operativas.</p>
16. Responsabilidad Sobre la Presentación Razonable de la Información Contable	
<p>La Información Contable deberá estar firmada en cada página de la misma e incluir al final la siguiente leyenda: "Bajo protesta de decir verdad declaramos que los Estados Financieros y sus notas, son razonablemente correctos y son responsabilidad del emisor". Lo anterior, no será aplicable para la información contable consolidada.</p>	<p>Bajo protesta de decir verdad declaramos que los Estados Financieros y sus notas, son razonablemente correctos y son responsabilidad del emisor.</p>



C.P. CLAUDIA ANEL ARRIETA CABRALES
DIRECTORA DE ADMINISTRACION Y FINANZAS

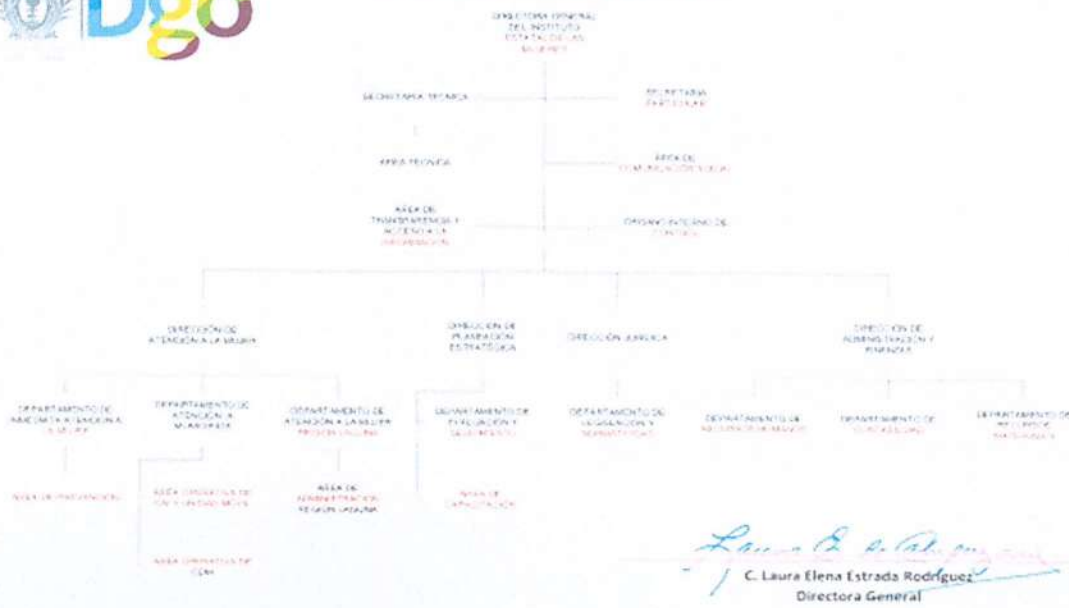


C.B. MARIA LETICIA MUÑOZ LUJAN
JEFA DE DEPARTAMENTO DE CONTABILIDAD

Anexo 1



INSTITUTO ESTATAL DE LAS MUJERES



Anexo 2

DOF: 15/08/2012

Parámetros de Estimación de Vida Útil.

Cuenta	Concepto	Años	% de
		de vida útil	depreciación anual
1.2.3	BIENES INMUEBLES, INFRAESTRUCTURA Y CONSTRUCCIONES EN PROCESO		
1.2.3.2	Viviendas	50	2
1.2.3.3	Edificios No Habitacionales	30	3.3
1.2.3.4	Infraestructura	25	4
1.2.3.9	Otros Bienes Inmuebles	20	5
1.2.4	BIENES MUEBLES		
1.2.4.1	Mobiliario y Equipo de Administración		
1.2.4.1.1	Muebles de Oficina y Estantería	10	10
1.2.4.1.2	Muebles, Excepto De Oficina Y Estantería	10	10
1.2.4.1.3	Equipo de Cómputo y de Tecnologías de la Información	3	33.3
1.2.4.1.9	Otros Mobiliarios y Equipos de Administración	10	10
1.2.4.2	Mobiliario y Equipo Educativo y Recreativo		
1.2.4.2.1	Equipos y Aparatos Audiovisuales	3	33.3
1.2.4.2.2	Aparatos Deportivos	5	20
1.2.4.2.3	Cámaras Fotográficas y de Video	3	33.3
1.2.4.2.9	Otro Mobiliario y Equipo Educativo y Recreativo	5	20
1.2.4.3	Equipo e Instrumental Médico y de Laboratorio		
1.2.4.3.1	Equipo Médico y de Laboratorio	5	20
1.2.4.3.2	Instrumental Médico y de Laboratorio	5	20
1.2.4.4	Equipo de Transporte		
1.2.4.4.1	Automóviles y Equipo Terrestre	5	20
1.2.4.4.2	Carrocerías y Remolques	5	20
1.2.4.4.3	Equipo Aeroespacial	5	20
1.2.4.4.4	Equipo Ferroviario	5	20
1.2.4.4.5	Embarcaciones	5	20
1.2.4.4.9	Otros Equipos de Transporte	5	20
1.2.4.5	Equipo de Defensa y Seguridad¹		
		*	*
1.2.4.6	Maquinaria, Otros Equipos y Herramientas		
1.2.4.6.1	Maquinaria y Equipo Agropecuario	10	10
1.2.4.6.2	Maquinaria y Equipo Industrial	10	10
1.2.4.6.3	Maquinaria y Equipo de Construcción	10	10
1.2.4.6.4	Sistemas de Aire Acondicionado, Calefacción y de Refrigeración Industrial y Comercial	10	10
1.2.4.6.5	Equipo de Comunicación y Telecomunicación	10	10
1.2.4.6.6	Equipos de Generación Eléctrica, Aparatos y Accesorios Eléctricos	10	10
1.2.4.6.7	Herramientas y Máquinas-Herramienta	10	10
1.2.4.6.9	Otros Equipos	10	10
1.2.4.8	Activos Biológicos		
1.2.4.8.1	Bovinos	5	20
1.2.4.8.2	Porcinos	5	20
1.2.4.8.3	Aves	5	20
1.2.4.8.4	Ovinos y Caprinos	5	20
1.2.4.8.5	Peces y Acuicultura	5	20
1.2.4.8.6	Equinos	5	20
1.2.4.8.7	Especies Menores y de Zoológico	5	20
1.2.4.8.8	Arboles y Plantas	5	20
1.2.4.8.9	Otros Activos Biológicos	5	20